



Compagnie des Passeurs

Fiche technique

Mangeront-ils ?

De Victor Hugo

Infos générales

Durée du spectacle : 1h40

Équipe : 6 comédien.nes au plateau et 1 régisseur

Scénographie

Le décor se compose d'une structure en bois (cloître) installée à cour :

Hauteur : 4,03 m

Profondeur : 2,60 m

Longueur : 5,14 m

2 parapets en bois de part et d'autre du plateau. Longueur : 3,35 m

1 trône en bois mobile.

Espace nécessaire : 8 m de large x 8m de profondeur x 4,5 m de hauteur

Pendrillonnage à l'Italienne et à l'Allemande



Lumière (plan de feu à la fin)

A fournir :

(15 x) PC 1 kw

(6 x) PC 2 kw

(9 x) PAR CP 62

(2 x) PAR CP 61

(8 x) Découpes 614 Sx

(2 x) Découpes 714 Sx

(1 x) Découpes 713 Sx

(2 x) Horiziodes

Une machine à fumée pilotable en DMX (type Magnum Martin 2500Hz)

Éclairage de salle graduable

(43 x) lignes graduables

Les gélamines

- La compagnie apporte la console lumière

Son

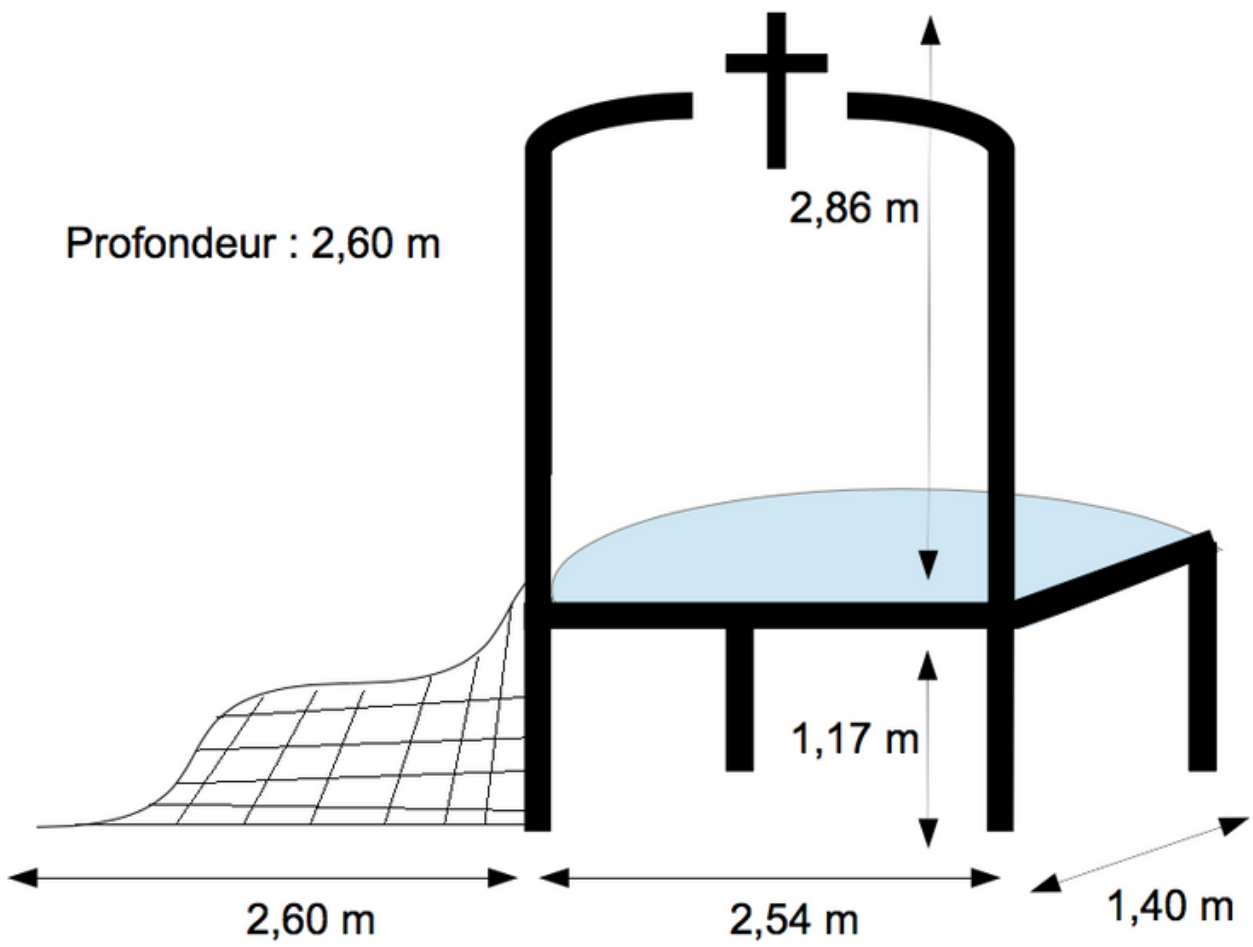
A fournir :

Un système de diffusion adapté à la salle

2 retours type MTD 112 au sol au lointain

1 console son (de préférence numérique)

Les raccords nécessaires pour brancher un ordinateur (sortie casque)



Loge et catering

Prévoir une loge avec portants, miroirs, douche accessible et serviettes

Prévoir un bel espace pour les mises costumes et masques

Prévoir un catering : eau, café, thé, fruits frais et sec, biscuits et chocolat

Planning

Un pré-montage lumière devra être effectué avant l'arrivée du régisseur

J-1 : Matin : montage du décor et installation des loges

Après midi et soir : réglages lumières et sons

J 0 : Matin : Raccords techniques

Après midi : Filage

Soir : représentation (1h40) et démontage (1h15)

Si la représentation a lieu en après-midi ou matinée, l'ensemble du planning est décalé en J -2

Personnel

Demande de personnel :

- 1 régisseur.se plateau / cintrier
- 1 régisseur.se lumière + 1 électro
- 1 régisseur.se son

Contacts

Administration : Laure Caillet / compagniedespasseurs@gmail.com / 06 77 66 29 88

Régie : Vianney Davienne / vianney.davienne@gmail.com / 06 84 76 49 63

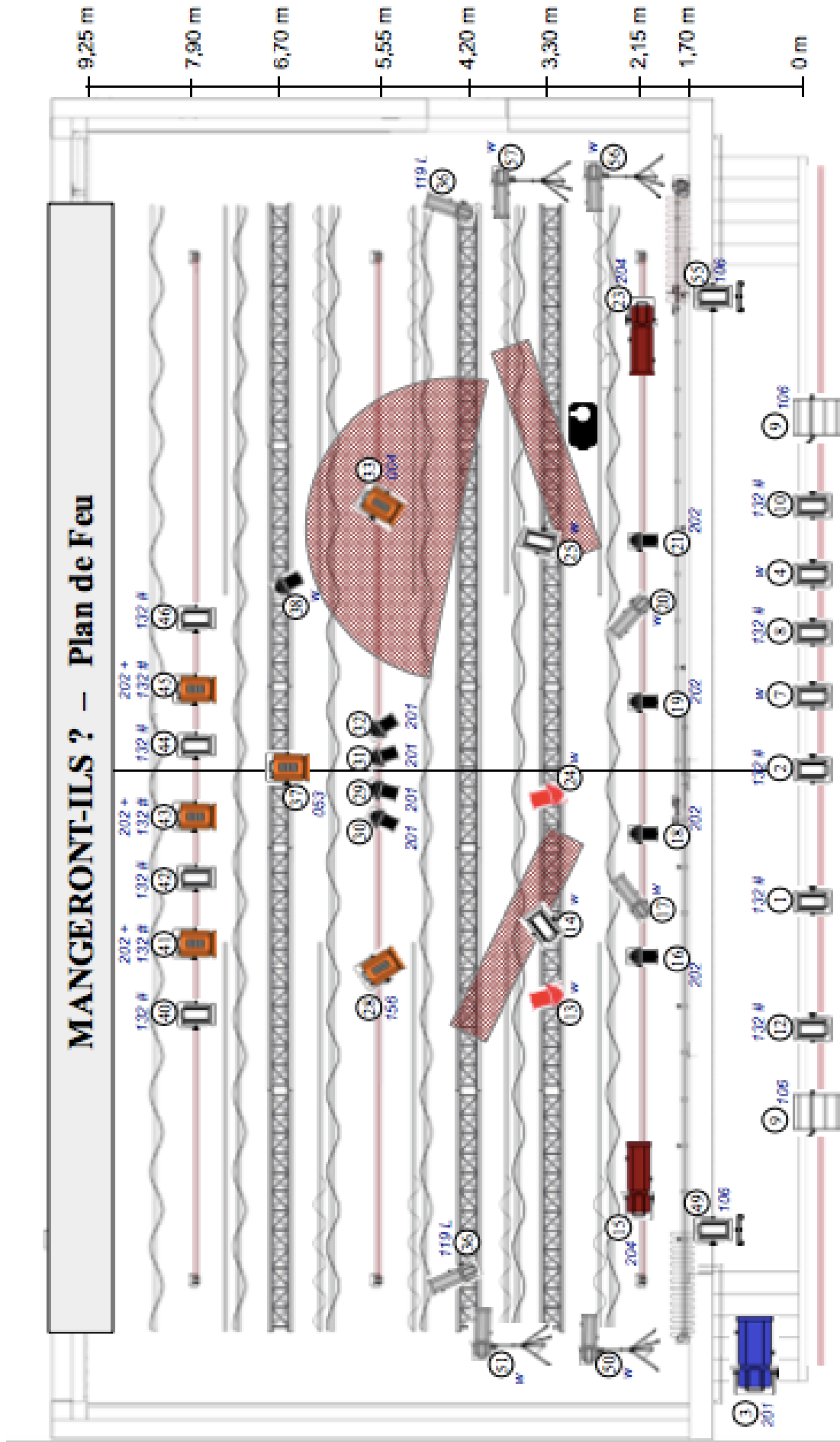
Cette fiche technique est attenante au contrat.

Toutes modifications doivent être soumises à l'approbation du régisseur

Feuille de patch

CH	DIMMERS	CH	DIMMERS
1		28	
2		29	
3		30	
4		31	
6 (Salle)		32	
7		33	
8		36	
9		37	
10		38	
12		40	
13		41	
14		42	
15		43	
16		44	
17		45	
18		46	
19		49	
20		50	
21		51	
23		55	
24		56	
25		57	

Plan de feu



Pc 1 kw (x 15) Pc 2 kw (x 6) Par CP 62 (x 9) Par CP 62 (x 2)	Dec 614 Sx (x 8) Dec 714 Sx (x 2) Dec 713 Sx (x 1)	Horiziodé (x 2) Platinés (x 2) Pieds de projecteurs (x 4)	Machine à fumée Décor 201 Gélatine 23 Patch	Régie : Vianney Davienne vianney.davienne@gmail.com 06.84.76.49.63
---	--	---	--	---